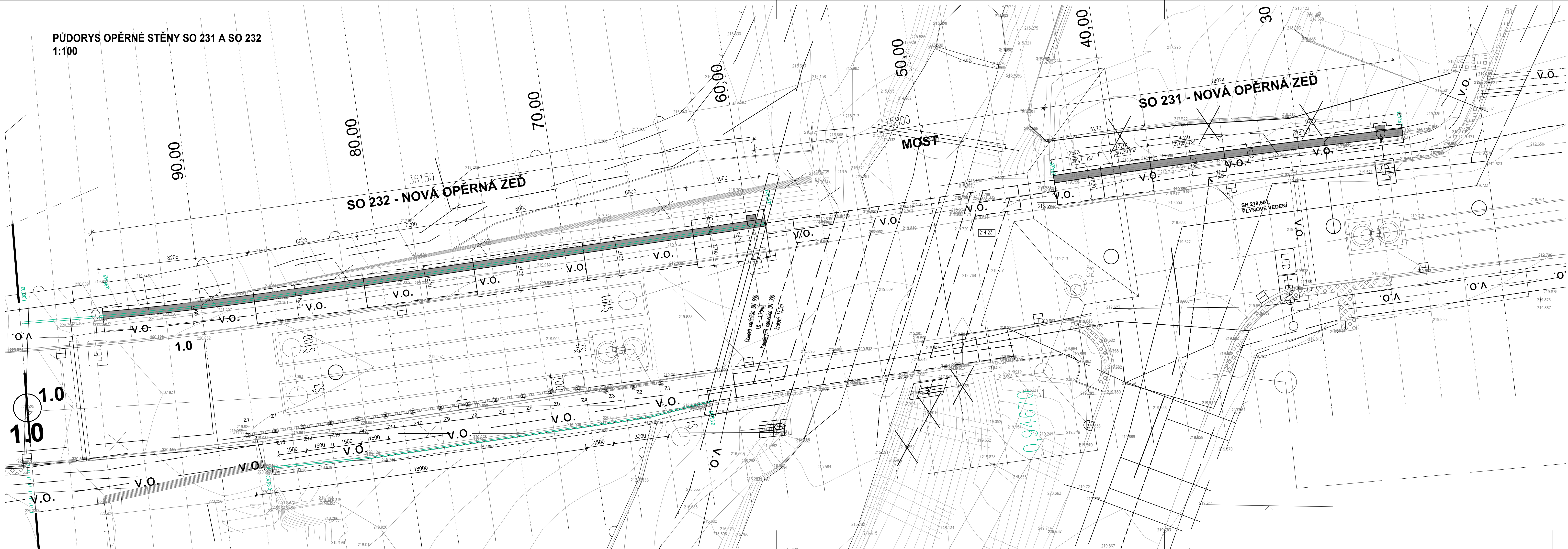


PŮDORYS OPĚRNÉ STĚNY SO 231 A SO 232
1:100



II/115 Řevnice - Vižina, rekonstrukce - 2. etapa

PROJEKTOVÁ DOKUMENTACE PRO PROVÁDĚNÍ STAVBY SRPEN 2023

STŘEDOČESKÝ KRAJ
Zborovská 11, 150 21 Praha 5



SHB, akciová společnost
Masná 8, 702 00 Ostrava



HLAVNÍ INŽENÝR PROJEKTU ING. ERICH KONEČNÝ

SO 231
SO 232

D

SOUŘADNICOVÝ SYSTÉM : S-JTSK
VÝŠKOVÝ SYSTÉM : Bpv

| | | |
|-----------------------|---------------------|--|
| VEDOUcí PROJEKTANT | ING. PETR LAMPARTER | FUNDOS SPOL. S R.O. Johodová 58, 620 00 BRNO Tel. 545 246 044, www.fundos.cz |
| ZODPOVĚDNÝ PROJEKTANT | ING. PETR LAMPARTER | |
| VYPRACOVAL | ING. PETRA KALÁBOVÁ | |
| KONTROLOVAL | ING. PETR LAMPARTER | |

KRAJ: STŘEDOČESKÝ MěO/ÚO: ŘEVNICE

K.Ú.: ŘEVNICE

NÁZEV OBJEKTU:

SO 231 Opěrná zeď v km 0,925 - 0,945
SO 232 Opěrná zeď v km 0,960 - 0,990

NÁZEV PŘÍLOHY:

PŮDORYS

ZHOTOVITEL ČÁSTI PD

DATUM SRPEN 2023
FORMÁT 5 A4
MĚŘÍTKO 1:100
ÚČEL PDPS
ČÍS. ZAKÁZKY 5/17 102
ARCHIVNÍ ČÍS.

ČÍS. SOUPRAVY

ČÍS. PŘÍLOHY 02